



## Services Available

- Surgical Oncology
- Radiation Oncology
- Pediatric Oncology
- Nuclear Medicine
- Radiology
- Department of Transfusion Medicine
- Mobile Cancer Screening Unit with Mammography, Ultrasound & X-Ray
- Medical Oncology
- Gyneac Oncology
- Neuro Oncology
- PET-CT Scan & Cyclotron
- Onco-Pathology



## BASAVATARAKAM INDO-AMERICAN CANCER HOSPITAL AND RESEARCH INSTITUTE

Promoted by Smt. Nandamuri Basavataraka Ramarao Memorial Cancer Foundation  
and Indo-American Cancer Organisation

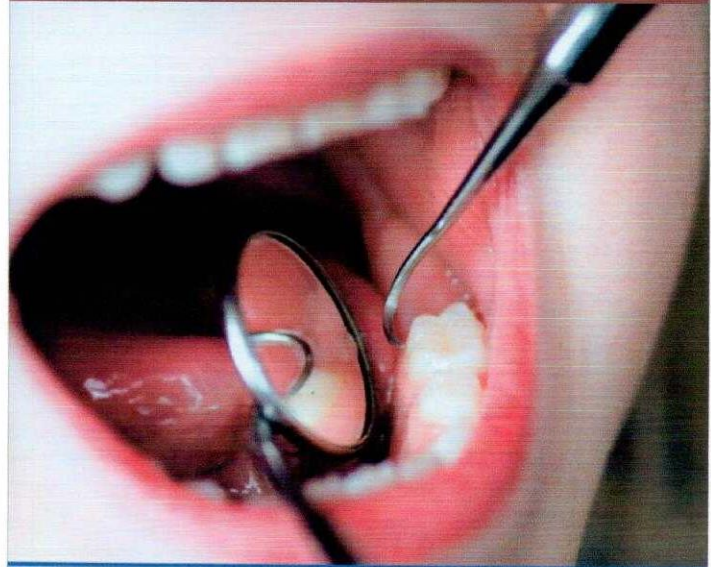
Road No. 10, Banjara Hills, Hyderabad - 500034, India

T: 91-40-2355 1235 / 2360 7944 | F: 91-40-2354 2120

E: info@induscancer.com | VOIP: 0017326780116

## ORAL CANCER

నోటి క్యాన్సర్



## Patient Awareness Guide

పేషెంట్ అవగాహన గైడ్

Help line: 7729 800 800

www.induscancer.com

Help line: 7729 800 800

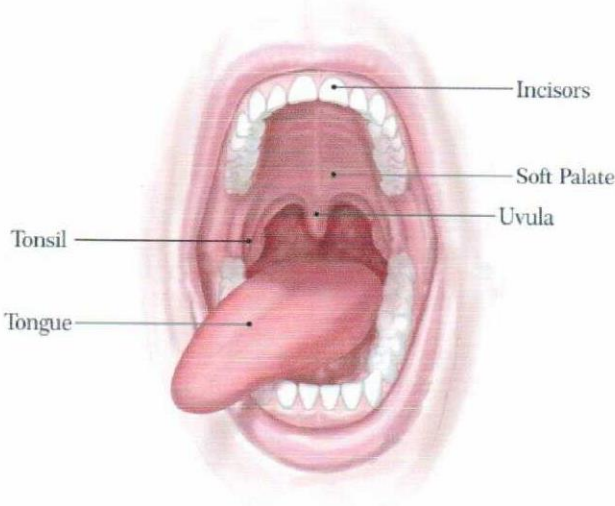
www.induscancer.com

## What is Oral Cancer?

Oral cancer is abnormal growth of cells in any part of mouth or oral cavity.

### Oral cavity includes:

- Lips
- Inside of mouth
- Gums
- Teeth and Tongue



### Risk Factors

- Smoking Tobacco - cigarette, cigar, pipe
- Smokeless Tobacco - chewing, snuff
- Excessive Alcohol consumption
- Mouth irritation - sharp teeth or dentures
- Sun exposure or Radiation
- Poor nutrition or Reduced Immunity
- Viral Infection (Human Papilloma Virus)

### Can screening detect early cancer?

Yes. There is a Pre cancer stage. It can be detected by self-examination of mouth or routine dental examination

- White or Red patch
- Sore in the mouth that bleeds or does not heal
- Lump or thickening
- Feeling of Roughness or Stiffness inside mouth

### Late symptoms of oral cancer

- Difficulty in chewing and swallowing
- Pain and Loosening of teeth
- Numbness or persistent bad breath
- Weight loss

### What treatment is available?

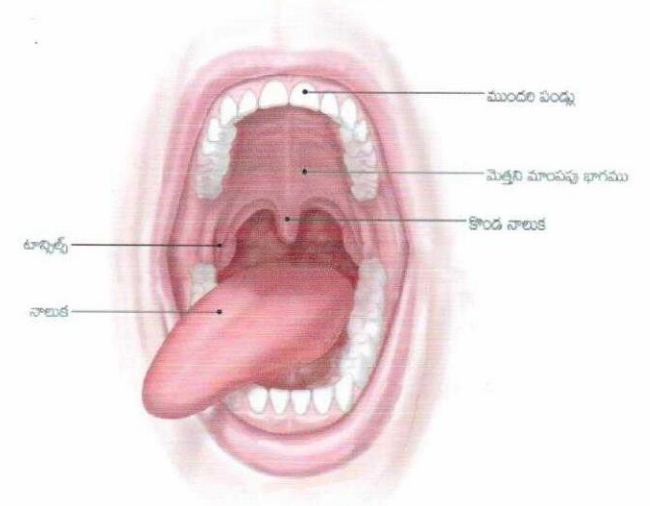
- Surgery
- Radiation Therapy
- Chemotherapy

## నోటి క్యాన్సర్ అంటే ఏమిటి?

నోటి క్యాన్సర్ నోరు లేదా నోటి లోపల ఏ భాగములో కణాల యొక్క అసాధారణ పెరుగుదలగా చెప్పవచ్చును.

### నోటి లోపలి భాగములు:

- పెదవులు
- నోటి లోపలి భాగము
- చిగుళ్లు
- దంతాలు మరియు నాలుక



### ప్రమాద కారకాలు:

- ధూమపానం పొగాకు, సిగరెట్, సిగార్, పైప్ ద్వారా పొగాకు సమలడం
- నశ్యము
- అతిగా మద్యపానం సేవించడం
- నోరు చింకాకు - పదునైన లేక కట్టుడు దంతాలు
- సూర్యరశ్మి లేదా రేడియేషన్
- అనారోగ్య వోషణ లేక తగ్గిన రోగ నిరోధక శక్తి
- వైరల్ ఇన్ఫెక్షన్ (మానవ పులుపురికాయ వైరస్)

### ప్రారంభంలో క్యాన్సర్ గుర్తించ వచ్చా? ముందుగా జరుపవలసిన పరీక్షలు

ముందుగా క్యాన్సర్ ఏ దశలో ఉంది, అనునది నోరు లేదా సాధారణ దంత పరీక్ష యొక్క స్వీయ పరీక్ష ద్వారా గుర్తించవచ్చును.

- నోటిలో తెలుపు లేదా ఎరుపు మచ్చలు
- నోటి లోపల ద్రవములు కారుట
- నోటి లోపలి భాగములు గట్టిపడుట

### నోటి క్యాన్సర్ అలస్యముగా కనబడే లక్షణాలు:

- సమలడం (బ్రుంగునపుడు) నొప్పి కలుగుట
- దంతాల పట్టు కోల్పోవడం, తిమ్మిరి
- నిరంతర చెడు శ్వాస
- బరువు నష్టం

### చికిత్స:

- శస్త్ర చికిత్స
- రేడియేషన్
- కీమోథెరపీ చికిత్స